

Bæredygtighed i byggeriet

Erfaringer fra driftspraksis – Lærkehaven som case



Præmieringer

Lærkehaven



2012 NBOs Bostadspris, Oslo

afd, 35 Lærkehaven

2010 Aarhus Kommunes Arkitekturpris

afd. 33 Lærkehaven

2008 BEX 'Best overall project' Award, Valencia

afd. 33 Lærkehaven

2007 Sustainable Energy Europe (EU-kommissionens pris for bæredygtig energi)

SHE-projektet (Sustainable Housing in Europe) som Lærkehaven afd. 33 er en del af

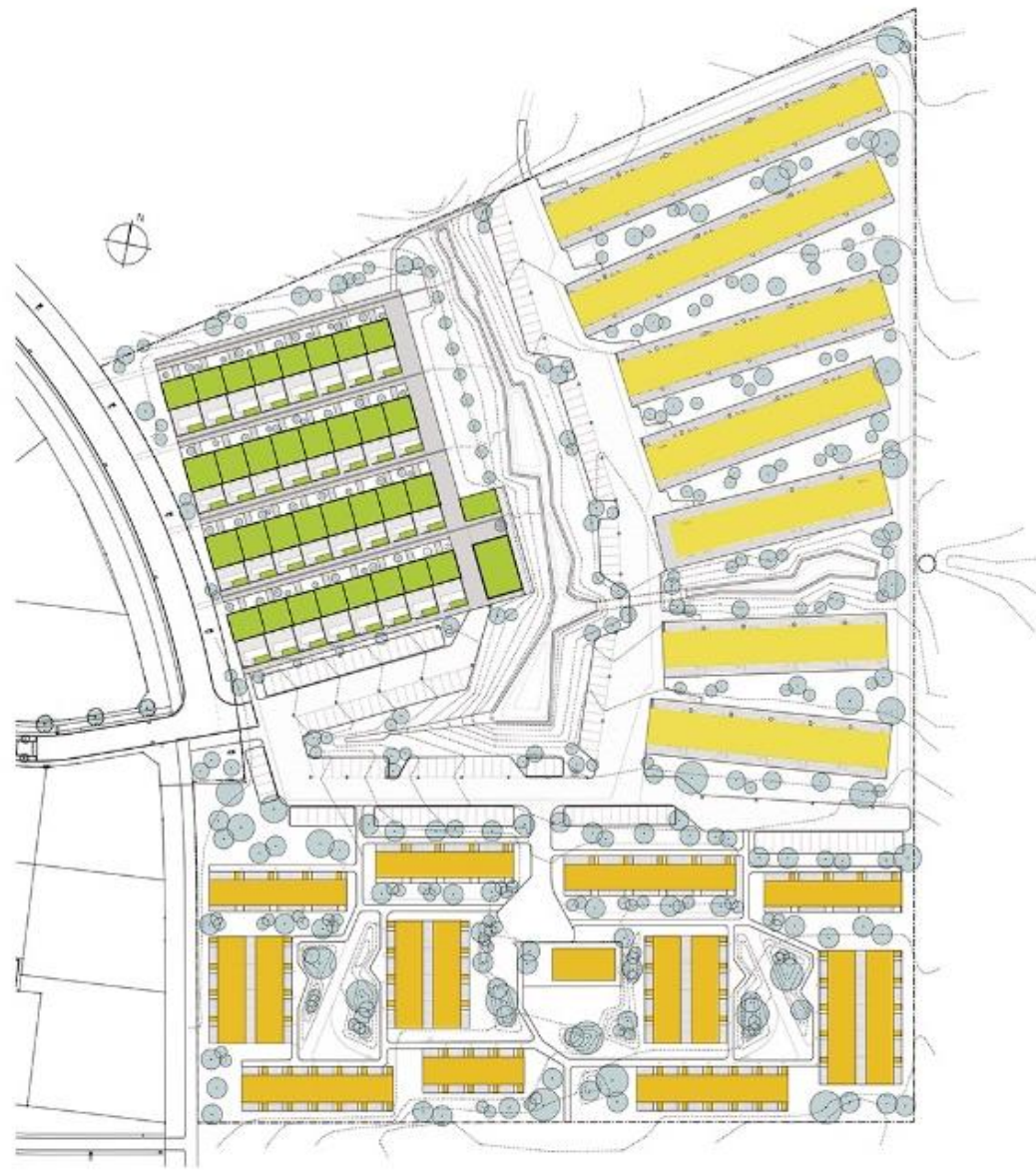
2005 Energispareprisen

blev tildelt projektforslaget den samlede bebyggelse i Lærkehaven.

M.fl.

Lærkehaven

Tre boligafdelinger
med i alt 122 boliger





50 rækkehuse
33 toplans og
17 etplans
Indflytning 2008
Herzog + Partner

Lærkehaven

Tre boligafdelinger
med i alt 122 boliger



Afd. 33 – en del af SHE-projektet

40 rækkehuse i ét
plan
Indflytning 2010
SHL arkitekter



Afd. 34 – lavenergi

50 rækkehuse
33 toplans og
17 etplans
Indflytning 2008
Herzog + partner



Afd. 33 – en del af SHE projektet



Lærkehaven

Tre boligafdelinger
med i alt 122 boliger

40 rækkehuse
Indflytning primo
2010
SHL arkitekter



Afd. 34 – lavenergi



Afd. 35 – passivhuse

32 rækkehuse i to
plan
Indflytning medio
2010
SHL arkitekter

50 rækkehuse
33 toplans og
17 etplans
Indflytning 2008
Herzog + partner



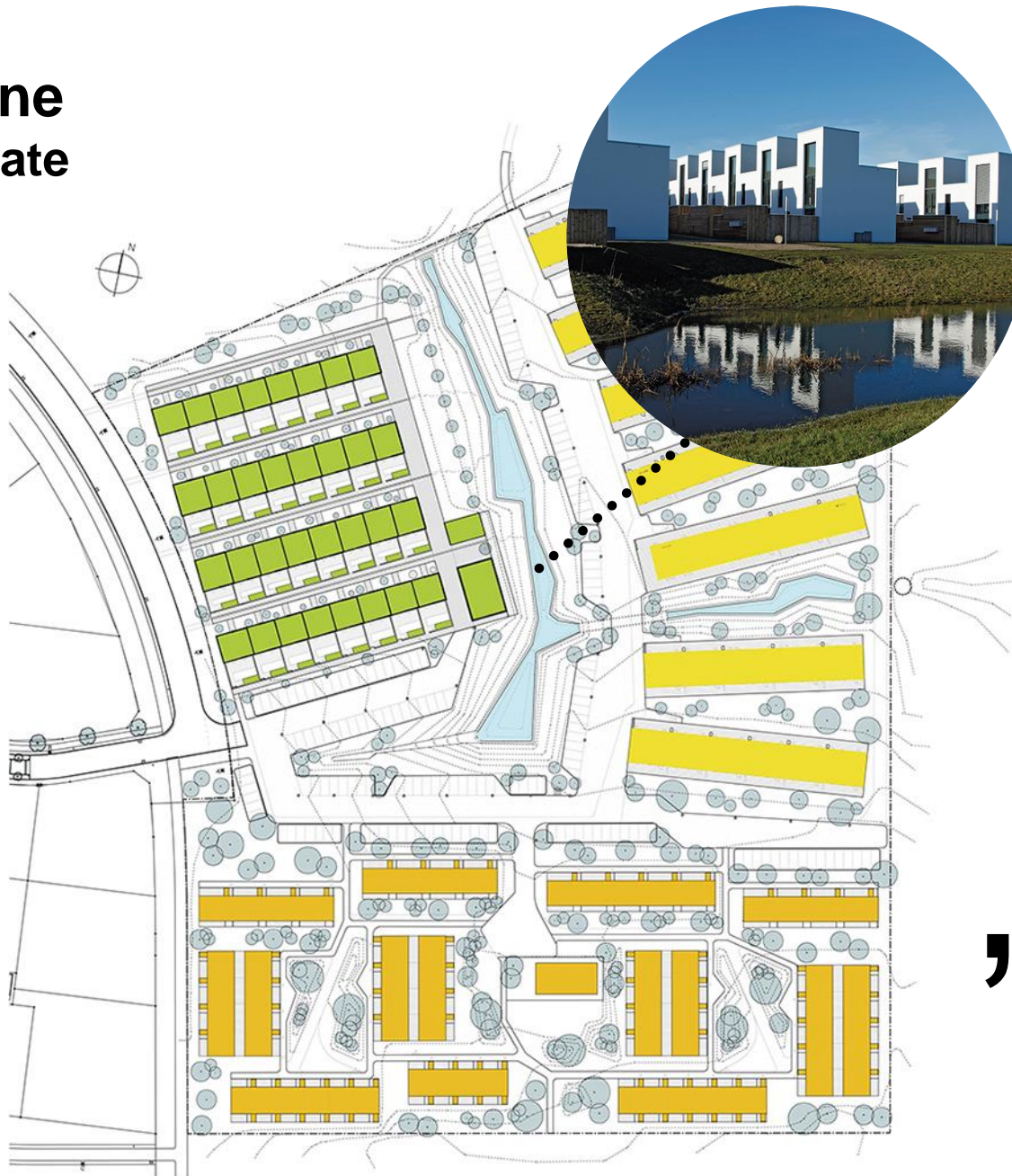
Afd. 33 – en del af SHE projektet

Lærkehaven

Tre boligafdelinger
med i alt 122 boliger

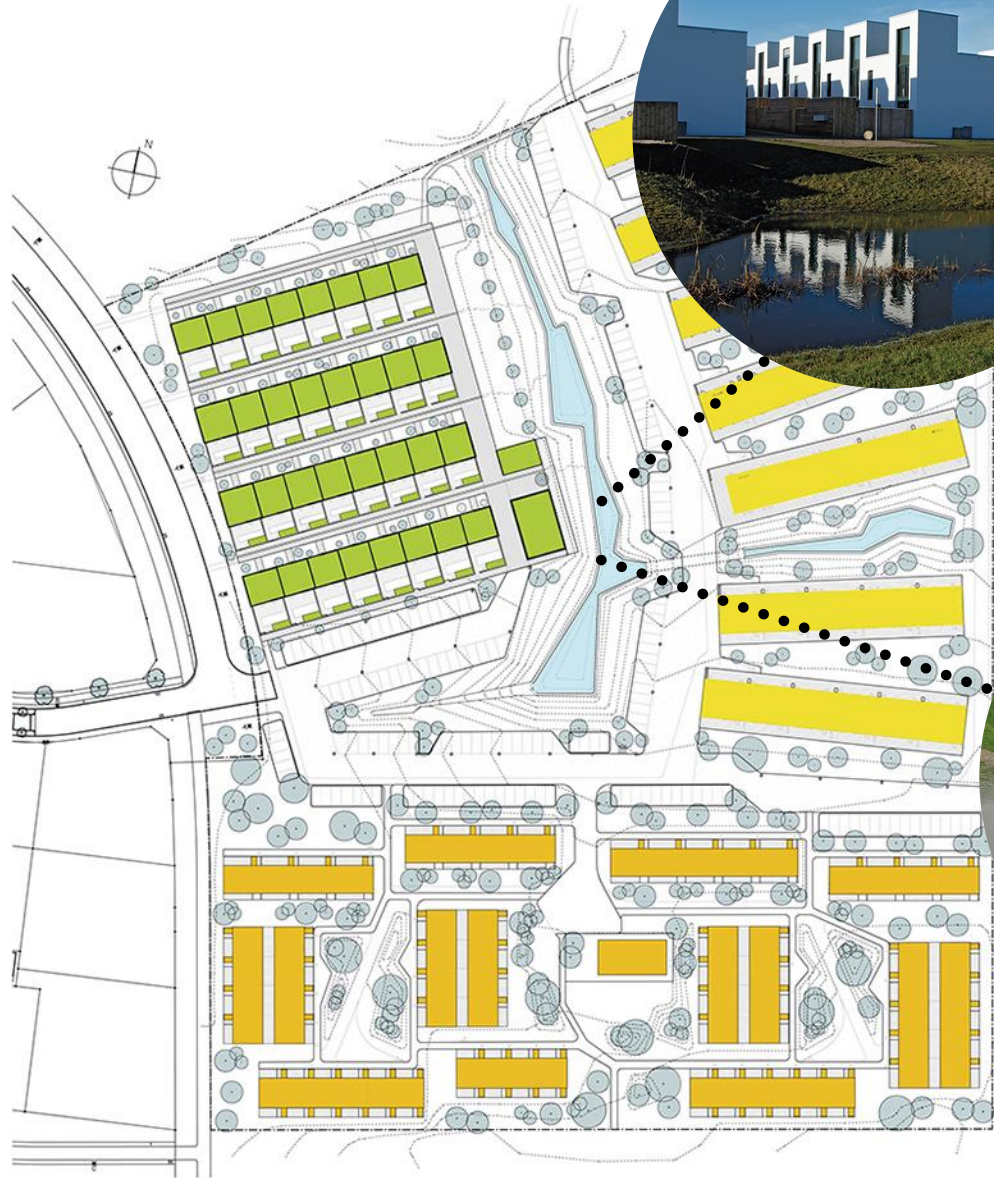
Udearealerne Fælles & private

LAR-projektet



” *Vandet pibler
af sted lige uden
for hoveddøren,
fantastisk...*

Udearealerne

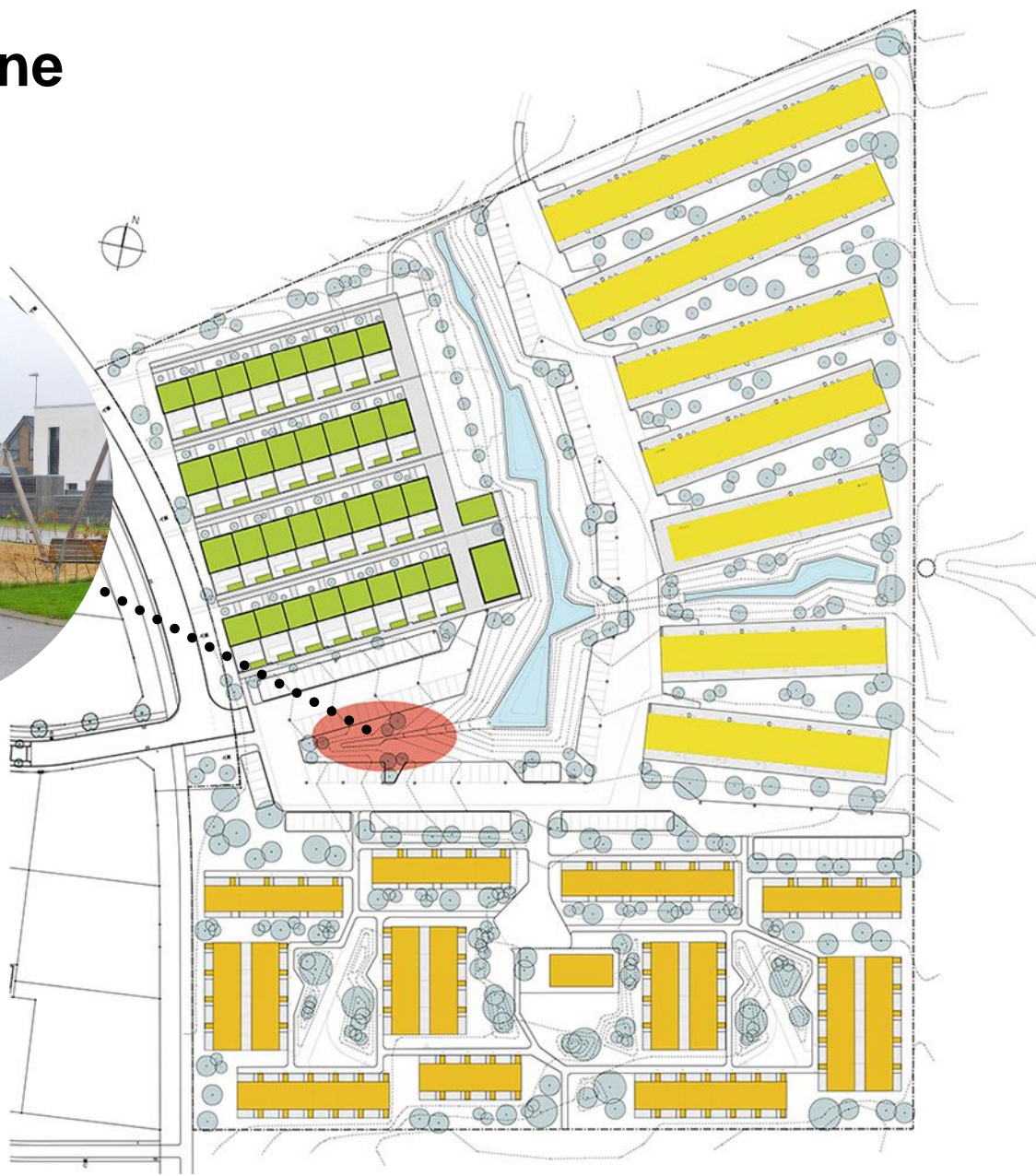


LAR-projektet

Udearealerne

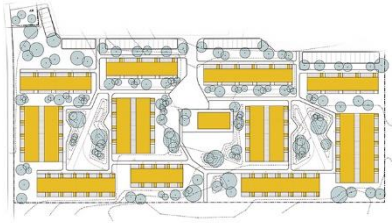


Fælles legeplads



Udearealerne

fælles og private i afd. 33



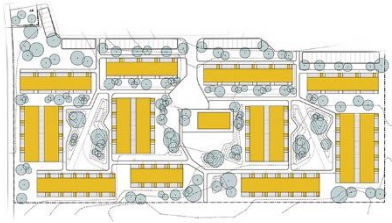
” *De små bakker er suveræne;
de skærmer mod indblik og
børnebørnene er vilde med at
lege på dem...*

Beboer i afd. 33



Udearealerne

fælles og private i afd. 33



” *De små bakker er suveræne;
de skærmer mod indblik og
børnebørnene er vilde med at
lege på dem...*

Beboer i afd. 33

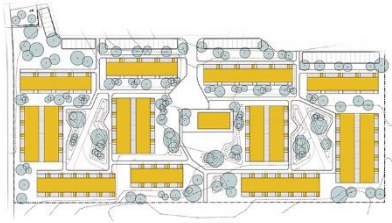


Små private terrasser er efterfølgende udvidet ved at tage del af fællesarealerne



Udearealerne

fælles og private i afd. 33



” *De små bakker er suveræne;
de skærmer mod indblik og
børnebørnene er vilde med at
lege på dem...*

Beboer i afd. 33



Små private arealer på begge sider af boligen

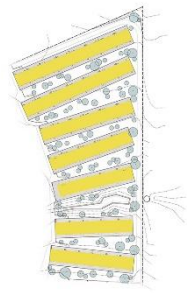


Terrasserne på havesiden er efterfølgende udvidet ved at tage en bid af fællesarealerne



Udearealerne

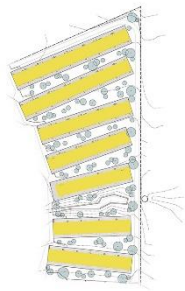
fælles og private i afd. 34



Idéen: at trække landskabet
ind mellem huslængerne

Udearealerne

fælles og private i afd. 34



” *Dejligt vi har fået mulighed for at få en privat have i forlængelse af terrassen ...*

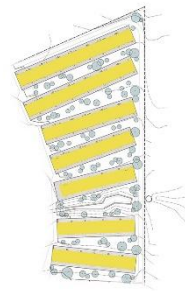
Beboer i afd. 34



Idéen: at trække landskabet ind mellem huslængerne

Udearealerne

fælles og private i afd. 34



” *Dejligt vi har fået mulighed for at få en privat have i forlængelse af terrassen ...*

Beboer i afd. 34



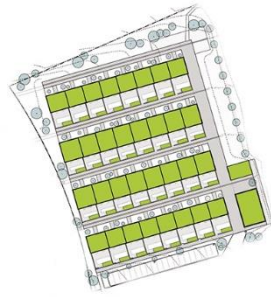
Hegn mod generende lys fra biler



Idéen var at trække landskabet ind mellem huslængerne

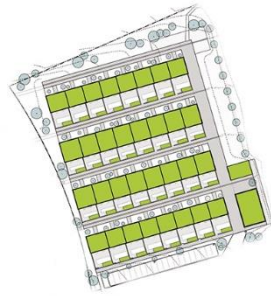
Udearealerne

fælles og private i afd. 35



Udearealerne

fælles og private i afd. 35



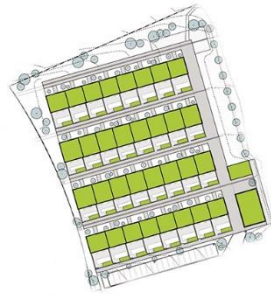
” På terrassen er man absolut privat og den fungerer som en udvidelse af boligen om sommeren...

Beboer i afd. 35



Udearealerne

fælles og private i afd. 35



” På terrassen er man absolut privat og den fungerer som en udvidelse af boligen om sommeren...

Beboer i afd. 35



Udearealerne materialer



Lærketræ på
adgangsterrasserne

Lærketræ på
opholdsterrasserne



Udearealerne materialer



Lærketræ på
adgangsterrasserne

Lærketræ på
opholdsterrasserne



Udearealerne materialer



Lærketræ på
adgangsterrasserne

Lærketræ på
opholdsterrasserne

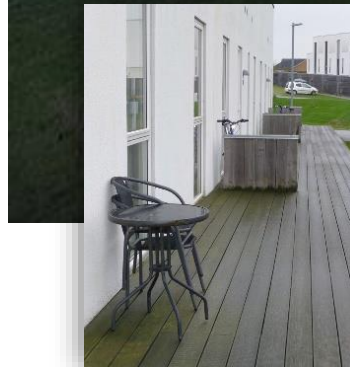


Udearealerne materialer



Lærketræ på
adgangsterrasserne

Lærketræ på
opholdsterrasserne



Inde i boligerne

Indeklima



Når man bevæger sig
ud i det **ukendte og**
eksperimenterende

Generel tilfredshed

” *Det virkelig gode
ved at bo her er
roen og inde-
klimaet. At bo i
en bolig af træ er
ren og skær
nydelse...*

Beboer i afd. 33



Inde i boligerne indeklima



” Efter en uge her
behøvede vores
datter ikke længere
sin astmamedicin

Beboer i afd. 35

Ventilation



Inde i boligerne indeklima



” Efter en uge her
behøvede vores
datter ikke længere
sin astmamedicin

Beboer i afd. 35

Ventilation

Brugeradfærd/forskellige
krav til komfort.



Inde i boligerne indeklima



” Efter en uge her
behøvede vores
datter ikke længere
sin astmamedicin

Beboer i afd. 35

Ventilation

Brugeradfærd/forskellige
krav til komfort.

Undervisning



Inde i boligerne

varmeforbrug



” Efter en uge her
behøvede vores
datter ikke længere
sin astmamedicin

Beboer i afd. 35

Ventilation

Brugeradfærd/forskellige krav
til komfort.

Undervisning

Det teknisk beregnede energi-
forbrug kontra det reelle
forbrug.



Det beregnede forbrug:
15 kWh pr. m² pr. år

Inde i boligerne

varmeforbrug



Ventilation

Brugeradfærd/forskellige krav til komfort.

Undervisning

Det teknisk beregnede energiforbrug kontra det reelle forbrug.



Det beregnede forbrug:
15 kWh pr. m² pr. år



Varmeberegning i afd. 35:
Elforbrug i gns. pr. år 4.650 kWh
Husstandsstørrelse gns. 2,5 pers.
Energistyrelsen pr. person (huse): 1.668 kWh
Energistyrelsen 2,5 person: 4.170 kWh
Differens til opvarmning + varmt vand: 480 kWh

Det reelle forbrug:
ca. 5kWh pr. kvm

Inde i boligerne

indeklimaet



Solafskærmning

- Ingen



Inde i boligerne indeklimaet



” *Med skodderne kan
jeg styre temperaturen
i boligen – det har jeg
lært i Algeriet...*

Beboer i afd. 33

Solafskærmning

- Ingen
- Manuelt



Inde i boligerne indeklimaet



Solafskærmning

- Ingen
- Manuelt
- Mekanisk



Inde i boligerne materialer



Materialer som ikke
umiddelbart fås på
det danske marked



Max-plader

Inde i boligerne materialer



Materialer som ikke
umiddelbart fås på
det danske marked



Max-plader



Varmekonvektorer

Inde i boligerne materialer



Materialer som ikke
umiddelbart fås på
det danske marked



Max-plader



Varmekonvektorer



Vinduesrammer

Inde i boligerne materialer



Materialer som ikke
umiddelbart fås på
det danske marked



Max-plader



Varmekonvektorer



Vinduesrammer



Yderdøre

Inde i boligerne

materialer



Gulve



